

Panelinstrument, vridspole, skala 90°

Amperemeter, likström, direktmätande



 RQ48M  RQ72M  RQ96M



## Tekniska data

Mät noggrannhet: Klass 1,5  
 Skala: Linjär  
 Överlast: 1,2 In kontinuerlig  
 10 In under 10 sekunder

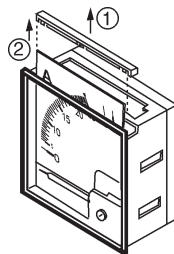
Övriga tekniska data, se dokument TD1440SV

## Typisk inre resistans

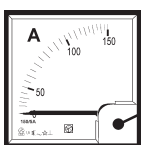
Område	RQ48-72-96M
50µA	7,7kΩ
1mA	115Ω
5mA	5Ω
20mA	4Ω
4-20mA	4Ω

## Byte av skala

- Lossa försiktigt på locket på toppen av instrumentet.
- Drag ut skalan.



## Inställningar



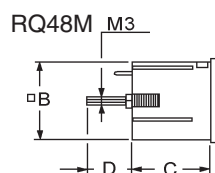
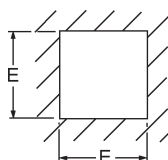
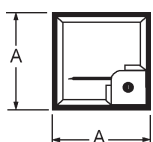
Nolljustering av visaren

## Mätområden, lagerhållning, direktmätning

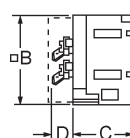
Mätområde	RQ48M	RQ72M	RQ96M
0-50µA	○	○	○
0-100µA	○	●	●
100-0-100µA	○	●	○
0-250µA	○	○	○
0-400µA	○	●	●
500-0-500µA	○	○	●
0-600µA	○	○	○
0-300A	○	○	○
0-500A	○	○	○
0-600A	○	○	○
0-1mA	●	●	●
1-0-1mA	○	●	○
0-10mA	○	○	○
0-20mA	●	●	●
4-20mA	●	●	●
0-100mA	○	○	○
0-250mA	○	○	○
0-400mA	○	○	○
0-600mA	○	○	○
0-1A	○	○	○
0-1,5A	○	○	○
0-2,5A	○	○	○
0-4A	○	○	○
0-6A	○	●	●
0-10A	○	●	●
0-15A	○	●	●
0-25A	○	●	●
0-30A	○	○	○
0-40A	○	○	○
0-50A	○	○	○
0-60A	○	○	○

Andra mätområden på begäran. ● Lagervara ○ Leveranstid

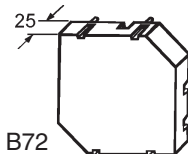
## Dimensioner



RQ72M, RQ96M



Mått beröringsskydd



Typ	A	B	C	D	E
RQ48M	48	44,5	40	22	45
RQ72M	72	66,5	44	12	68
RQ96M	96	91	44	12	92